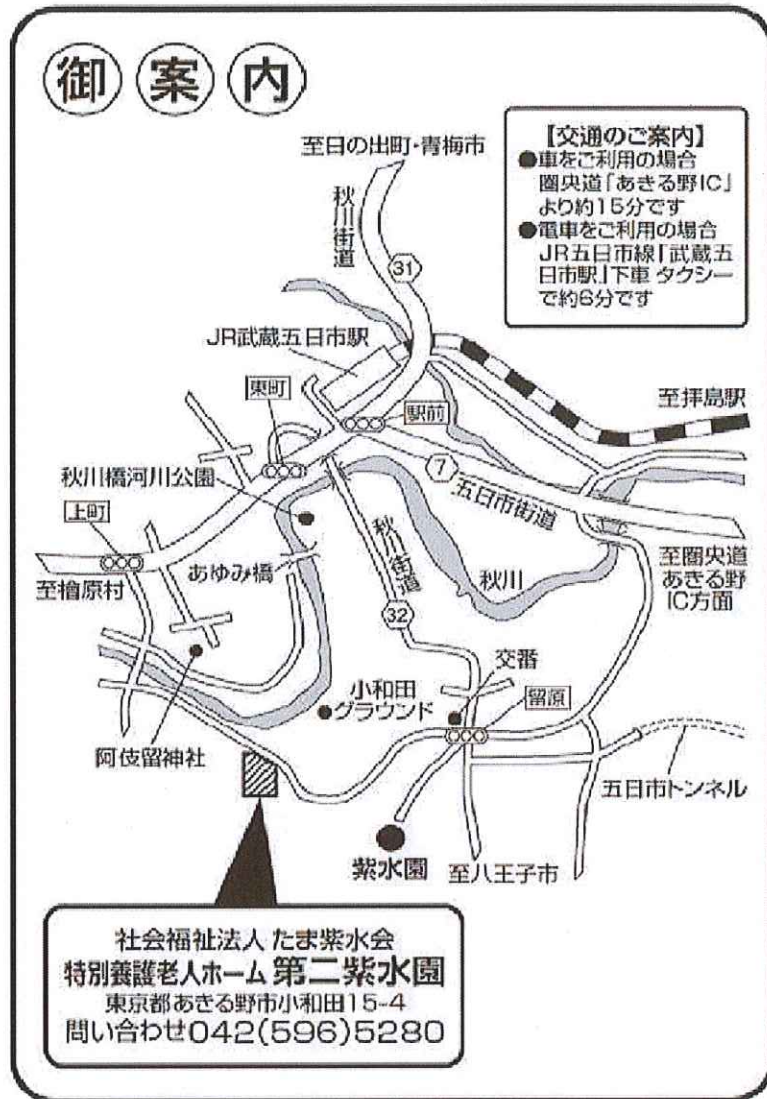


第二紫水園



社会福祉法人
たま紫水会

特別養護老人ホーム

第二紫水園

住所 東京都あきる野市小和田15-4
電話 042-596-5280

● 運営理念 ●

- ★多職種協働で、優しさや安らぎのある介護サービスの提供を目指します。
- ★ご利用者・ご家族、地域の皆様、ボランティアの方々、全員参加の施設運営を目指します。
- ★地域にしっかりと根を張って、地域の福祉向上に貢献していきます。

● 私たちの目指す介護 ●

- ★親切であたたかい介護サービス
- ★医療面の充実でターミナルケアにもしっかりと対応
- ★ご利用者、ご家族の安心、満足

● 入居について ●

- ★介護保険認定で原則、要介護度3～5の方にご入居いただけます。施設見学も随時受け付けております。まずはお電話でご相談下さい。

● 利用料金について ●

- ★要介護度に応じて介護保険法で定められたサービス費の自己負担分、居住費、食費等の費用をご負担いただきます。

● 協力医療機関 ●

- ★大久野病院
- ★大聖病院
- ★日の出ヶ丘病院

個室



ユニット共有スペース



玄関



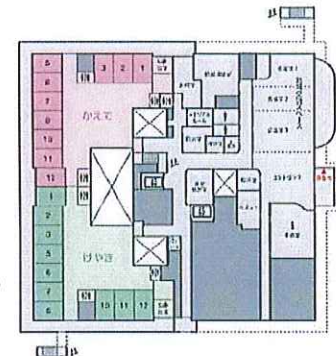
ウッドデッキ

4階屋上

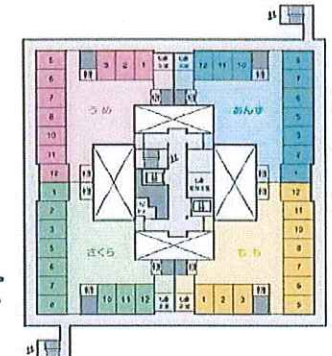


ユニット玄関

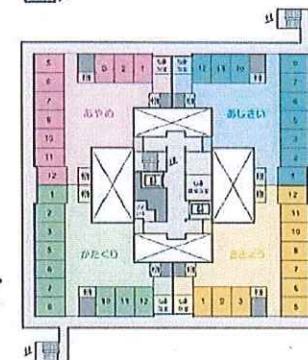
1F



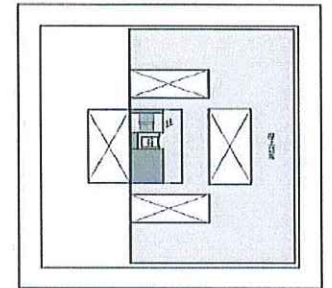
2F



3F



4F



敷地面積 6126.24㎡ 延べ床面積 4406.05㎡
 定員 10ユニット 入所100名 ショート空床利用

